

## ATG7 Rabbit pAb

### 产品信息

产品名称	产品编号	规格
ATG7 Rabbit pAb	30073ES50	50 $\mu$ L
	30073ES60	100 $\mu$ L

### 产品描述

该基因编码一种 e1 样激活酶，对细胞自噬和细胞质向液泡转运至关重要。编码的蛋白质也被认为在长时间的代谢应激中调节 p53 依赖的细胞周期通路。它与多种功能有关，包括轴突膜运输、轴突内稳态、线粒体吞噬、脂肪分化和造血干细胞维持。选择性剪接导致多种转录变体。

### 产品性质

别名	ATG7; APG7-LIKE; APG7L; DKFZp434N0735; GSA7;
SwissProt	O95352
ID	
基因 ID	10533
免疫原	A synthesized peptide derived from human ATG7
缓冲液	Rabbit IgG in phosphate buffered saline , pH 7.4, 150mM NaCl, 0.02% sodium azide and 50% glycerol.
分子量	78kDa
克隆类型	Polyclonal Antibody
亚型	IgG
宿主	Rabbit
物种反应	Human
推荐应用	WB,IHC-P,ICC/IF,IP,FC
纯化方式	Affinity Purified
细胞定位	细胞质, 自噬体
研究领域	内分泌代谢, 细胞生物学与发育生物学

### 应用

稀释比 WB: 1/500-1/1000 IHC: 1/50-1/100 IF: 1/50-1/200 IP: 1/20 FC: 1/50-1/100

### 运输与保存方法

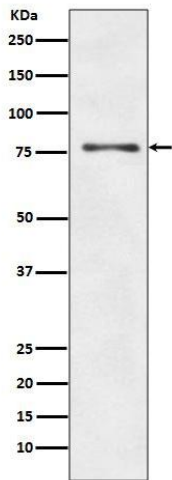
冰袋运输，-20°C保存。

### 注意事项

1. 避免反复冻融。
2. 为了您的安全和健康，请穿实验服并戴一次性手套操作。
3. 本产品仅作科研用途！

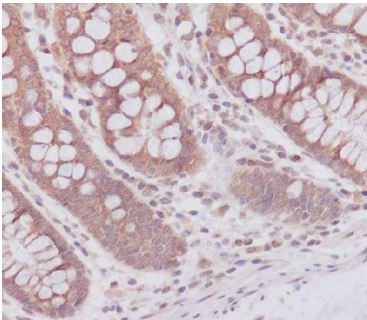
## 产品数据

### Western blot



Western blot analysis of ATG7 expression in HepG2 cell lysate.

### Immunohistochemical



Immunohistochemical analysis of paraffin-embedded human colon, using ATG7 Antibody.